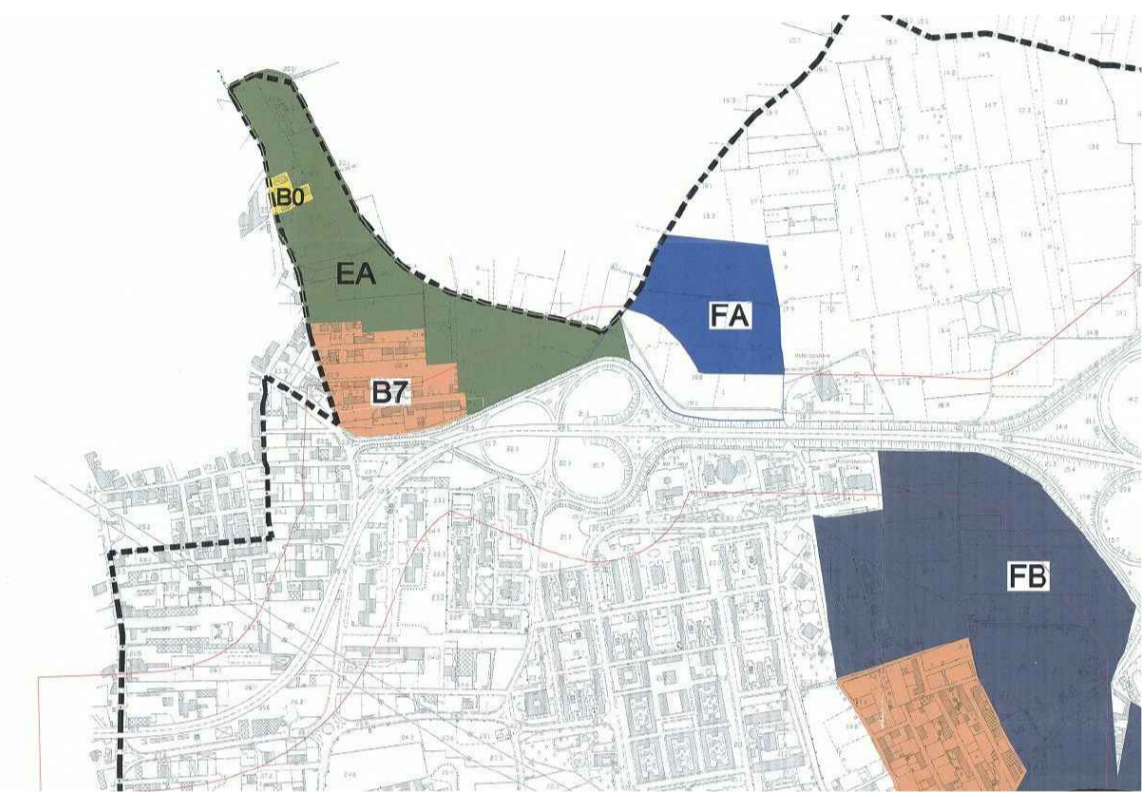


Stralcio Catastale



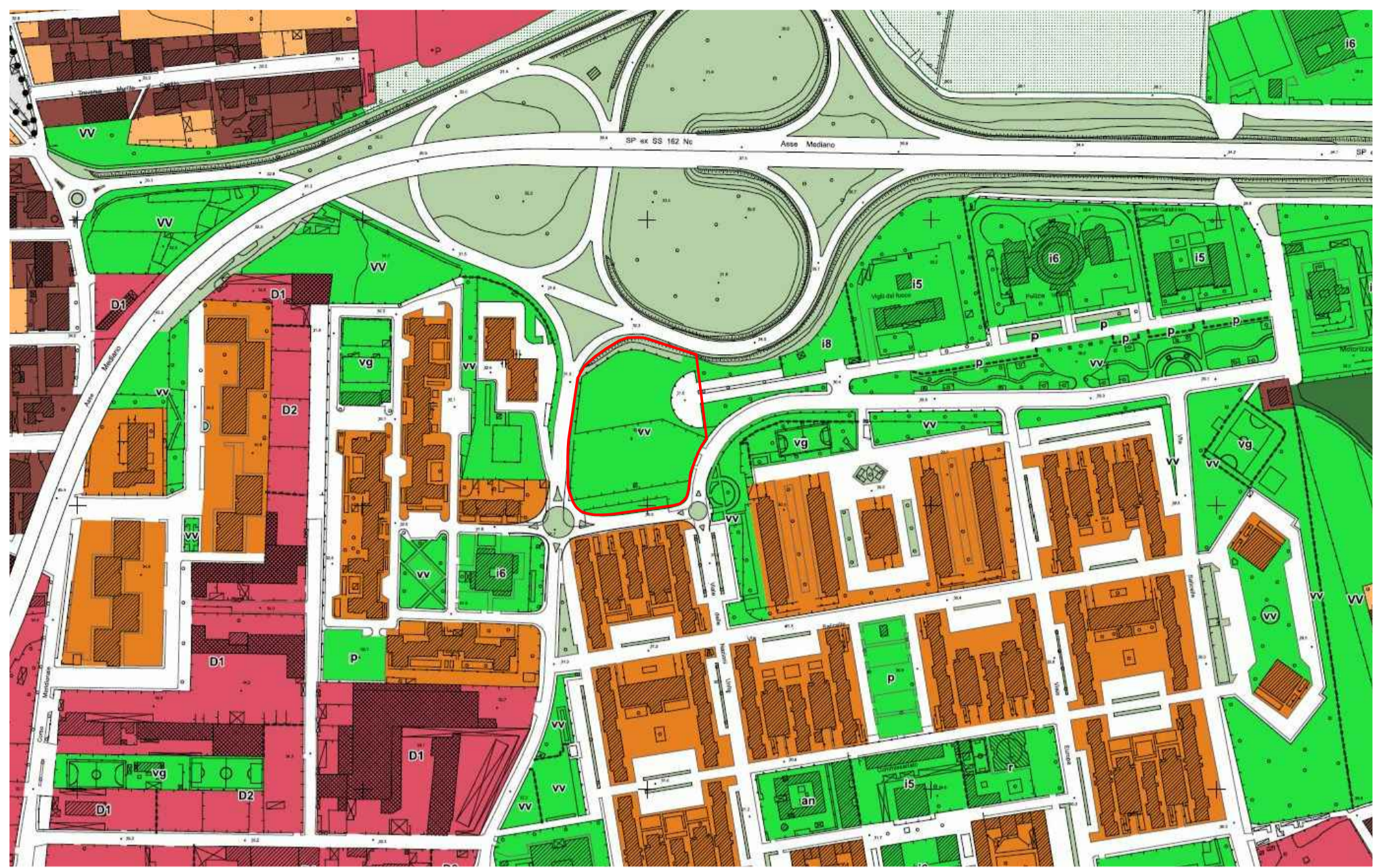
sistema ambientale

Zona agricola normale	Z.T.O. N.T.A. Ea 16-17
Zona agricola con prescrizioni	Eb 18
Parco rurale produttivo	Ee 21

sistema insediativo

manufatti isolati di valore storico-artistico	Z.T.O. N.T.A. Ab 22-24
Insedimenti edificati saturi in territorio agricolo	B0 26-27
edificata e di completamento del P.R.G. approvato con D.P.G.R.C. n. 3032/1977	B8 27-e
Insedimenti edificati radi in territorio agricolo o "frange" del tessuto urbano consolidato	B7 28
ERP di sostituzione	C167 29
Produttiva commerciale esistente e di completamento	Db 32
Insedimenti produttivi isolati esistenti in territorio agricolo	Dc 33
Insedimenti produttivi di nuovo impianto	Dd 34
Aree per attrezzature sanitarie - ospedaliere	Fa 37
Aree per attrezzature di interesse generale	Fb 38
Parco naturalistico, tecnologico e dei servizi	Fc 39
Servizi pubblici o di uso pubblico di interesse locale	G 40

Stralcio PRG 2009 - Tav. P5 - Azzonamento

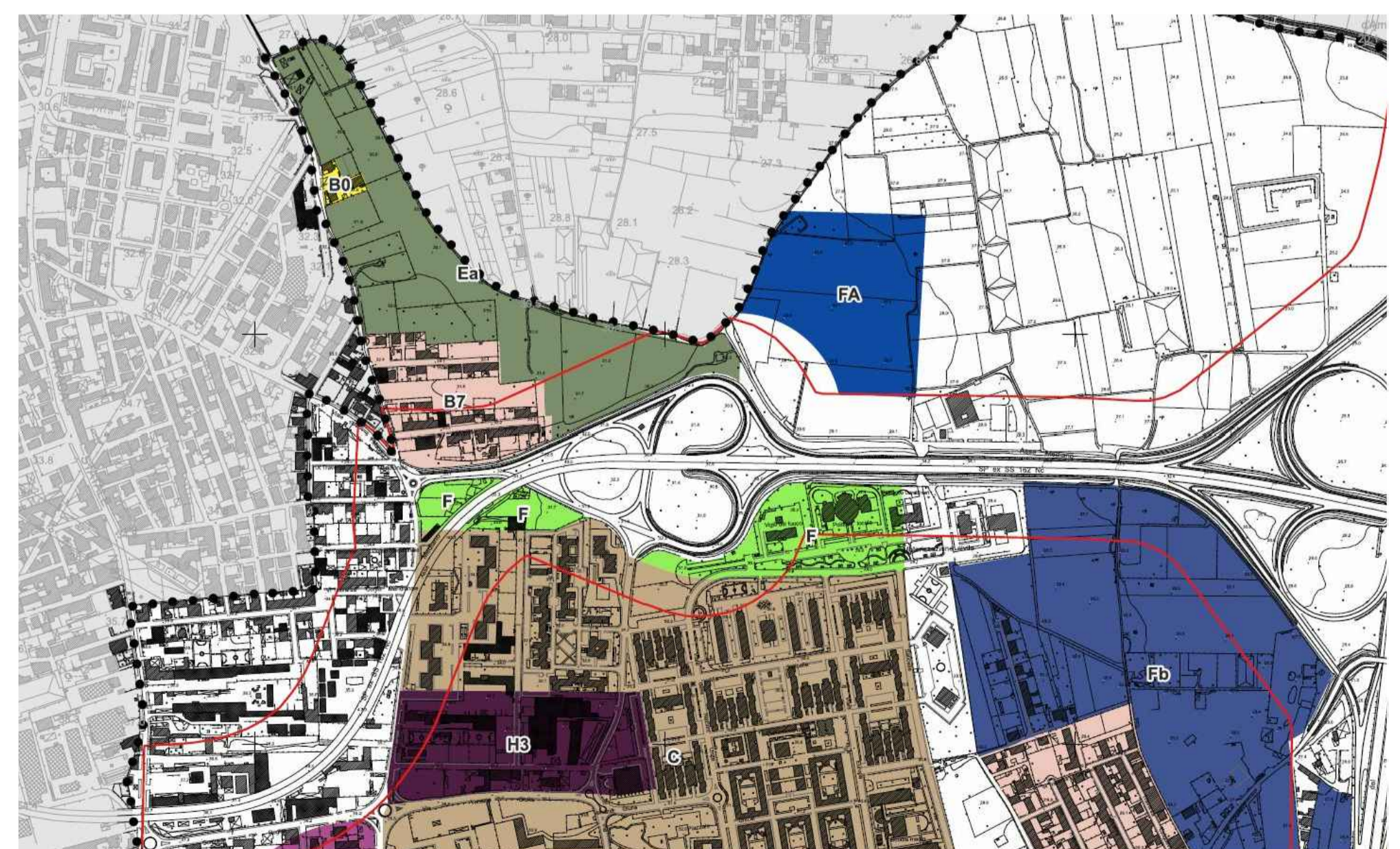


Stralcio PUC 2023 - F.02 - A - Zonizzazione

- Attrezzature religiose e per il culto r
 - Pt - Parco naturalistico tecnologico e dei servizi (art. 56 del Ptc e art. 39 della Variante al Prg 2010)
 - dividenda
 - viabilità di progetto e interventi di potenziamento della viabilità esistente
 - Sistemazioni viabilistiche
- Fasce di rispetto cimiteriali**
- 100 metri (Lr 14/1982)
 - 200 metri (Legge 166/2002)



Stralcio PUC 2023 - C.03 - Usi prevalenti e morfologia degli insediamenti



Stralcio PUC 2023 - C.06 - Pianificazione vigente

Zone territoriali omogenee

- A - Zone di interesse storico, artistico e ambientale
- B1 - Insediamenti urbani saturi
- B2 - Completamento da residui di Piano
- B3 - Complessi di edilizia pubblica esistenti
- C - Edilizia residenziale sociale
- D - Insediamenti produttivi
 - D1 - Esistente
 - D2 - Completamento
 - D3 - Progetto
- E - Zona agricola
 - E1 - Agricola ordinaria
 - E2 - Parco rurale produttivo
- F - Aree per attrezzature e servizi di interesse generale sovracomunale
 - F1 - Stazione ferroviaria dell'Alta Velocità
 - F2 - Impianti per il ciclo dei rifiuti
 - F3 - Attrezzature di interesse generale sovracomunale
 - F3.1 - Pua località Cantariello
 - F3.2 - Pua località Cinquievia
- G - Dotazioni territoriali

Attrezzature scolastiche	esistenti	di progetto
asilo nido	an	AN
scuola dell'infanzia	si	SI
scuola primaria	sp	SP
scuola secondaria di 1° grado	ssi	SSI
scuola secondaria di 2° grado	ssii	SSII

Verde attrezzato per il gioco e lo sport

- verde di arredo urbano vv
- verde per il gioco e lo sport vg

Parcheggi

- p
- P

Attrezzature di interesse comune

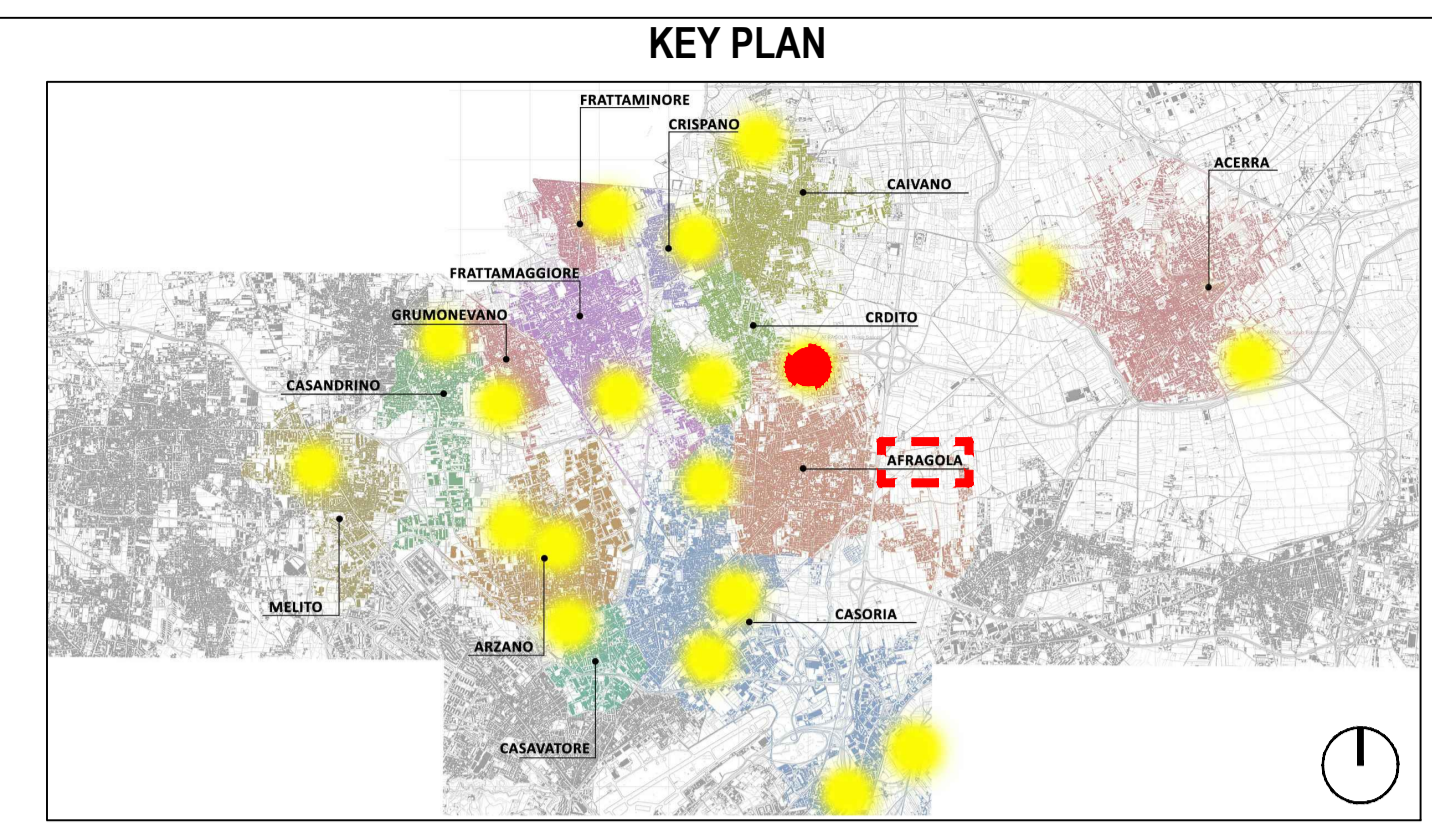
- municipio i1
- biblioteca i2
- teatro i3
- attrezzatura sanitaria i4
- caserma/commissariato i5
- edifici e complessi di edifici pubblici e/o di uso pubblico i6
- cimitero i7
- centro di raccolta comunale i8
- impianti tecnologici i9

Legenda

- Confine comunale Afragola
- Usi prevalenti e morfologia degli insediamenti**
 - Centro storico
 - Insedimenti prevalentemente residenziali con impianto a tessuto
 - Insedimenti di edilizia residenziale pubblica
 - Insedimenti prevalentemente residenziali a bassa densità
 - Insedimenti prevalentemente produttivi
 - Aree ed edifici pubblici e/o di uso pubblico

Piano regolatore generale modificato con Variante approvata con DPGP 426/2010

- Zone territoriali omogenee**
- B0 - Insediamenti edificati saturi in territorio agricolo
 - B1 - Edificate da ristrutturare
 - B2 - Edificate da ristrutturare
 - B3 - Edificate da ristrutturare
 - B4 - Edificate e di completamento
 - B5 - Edificate e di completamento
 - B6 - Edificate e di completamento del PRG approvato con DPGRC n. 3032/1977
 - B7 - Insediamenti edificati radi in territorio agricolo o "frange" del tessuto urbano consolidato
 - C - Espansione residenziale
 - C167 - ERP di sostituzione
 - Db - Produttiva commerciale esistente e di completamento
 - Dd - Insediamenti produttivi di nuovo impianto
 - E - Agricole
 - Ea - Zona agricola normale
 - Eb - Zona agricola con prescrizioni
 - Ee - Parco rurale produttivo
 - F - Attrezzature pubbliche e servizi pubblici di interesse generale
 - Fa - Aree per attrezzature sanitarie-ospedaliere
 - Fb - Aree per attrezzature di interesse generale



LEGENDA SIMBOLI

X,XX	Quote lineari	BB	Lettera di identificazione della sezione
-1,80	Quote altimetriche in pianta	XX	Etichette materiali / finiture di progetto
+0,15	Quote altimetriche in sezione / prospetto	▲	Cono ottico
○	Riferimento dettaglio in altro elaborato	▲	Ingresso principale
□	Confine lotto	▲	Arbusti esistenti
		▲	Arbusti di progetto

DATI LOTTO



Comune: Afragola Lotto: Rione Salicelle Codifica: AFG Superficie: 9000mq



PROGETTO ESECUTIVO

Appalto integrato sulla base del progetto di fattibilità tecnica ed economica "Smart City Napoli Nord - Piani Urbani Integrati - M5C2 - I.2.2" CIG 972663946C CUP I45I22000020006 - CUP I45I22000030006

RTI	OPUS COSTRUZIONI S.P.A. Capogruppo P.IVA 07201350639 Via Campana 233, Pozzuoli	RTP	SAG ARCHITETTURA SRLS P.IVA 09189081210 Sede legale: Via Posillipo 66, Napoli
	ARCHIVOLTO SRL Mandante P.IVA 07162480631 Via O. P. Caffaro n.4, Napoli		MASCOLO INGEGNERIA SRL P.IVA 08524811216 Sede legale: Via Gramsci 19, Ciciliano
			ELECTA SRL P.IVA 04082971211 Sede legale: Via Principe di Piemonte 109, Roccarainola

RUP
Arch. Pasquale Imbemba

GENERALE (Afragola-Via Alfredo Pecchia)

Inquadramento urbanistico

REVISIONE	DESCRIZIONE	DATA	APPROVATO DA
01	Integrazione rapporto di validazione	Giugno 2024	
00	prima emissione	Aprile 2024	